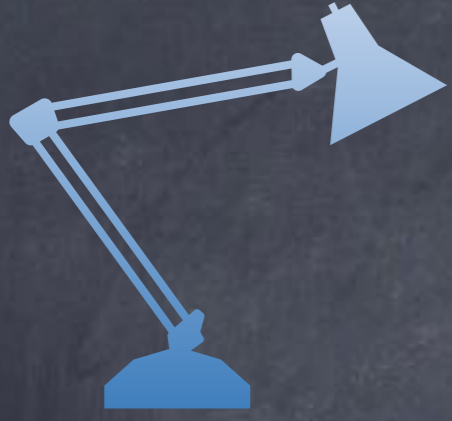




Öđretmenlerin 2018 Haziran Dönemi
Mesleki Çalıřma Programı

Fatih Ortaokulu Rehberlik ve Psikolojik Danıřma Servisi



Sunum İzeriđi

- MEB Özel eđitim alıřmaları tanıtımı
- BEP ile ilgili hususlar
- Kaynařtırma uygulamaları ve deđerlendirilmesi
- Kapsayıcı eđitim





Özel eğitim öğretim programları





ÖZEL EĞİTİM VE REHBERLİK
HİZMETLERİ GENEL MÜDÜRLÜĞÜ

ELEKTRONİK BAŞVURU TARİHLERİ

24 NİSAN 2018
30 HAZİRAN 2018

Elektronik Başvuru Adresi
ve Ayrıntılı Bilgi İçin:

Programlar ve Öğretim
Materyalleri
Daire Başkanlığı

<http://orgm.meb.gov.tr>

ÖZEL EĞİTİM VE REHBERLİK HİZMETLERİ [3. MATERYAL VE ETKİNLİK YARIŞMASI]



ÖZEL EĞİTİM
MATERYAL
KATEGORİSİNDE

Birinciyeye 10.000 (On Bin) TL
İkinciyeye 7.500 (Yedi Bin Beş Yüz) TL
Üçüncüye 5.000 (Beş Bin) TL
Mansiyon Ödülü
21 Kişiyeye 1.500 (Bin Beş Yüz) TL

ÖZEL EĞİTİM
ETKİNLİK
KATEGORİSİNDE

Birinciyeye 10.000 (On Bin) TL
İkinciyeye 7.500 (Yedi Bin Beş Yüz) TL
Üçüncüye 5.000 (Beş Bin) TL
Mansiyon Ödülü
7 Kişiyeye 1.500 (Bin Beş Yüz) TL

REHBERLİK
HİZMETLERİ
ETKİNLİK
KATEGORİSİNDE

Birinciyeye 10.000 (On Bin) TL
İkinciyeye 7.500 (Yedi Bin Beş Yüz) TL
Üçüncüye 5.000 (Beş Bin) TL
Mansiyon Ödülü
12 Kişiyeye 1.500 (Bin Beş Yüz) TL

Jüri Özel Ödülü
Bir Kişiyeye 3.000 (Üç Bin) TL

Özel eğitim materyalleri





T.C.
..... VALİLİĞİ
..... OKULU/LİSESİ

BEP DOSYASI

...../..... EĞİTİM ÖĞRETİM YILI

ÖĞRENCİNİN	
Adı Soyadı	
Sınıfı	
No	



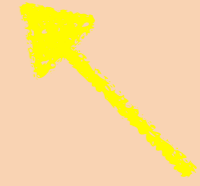
BEP Nedir?

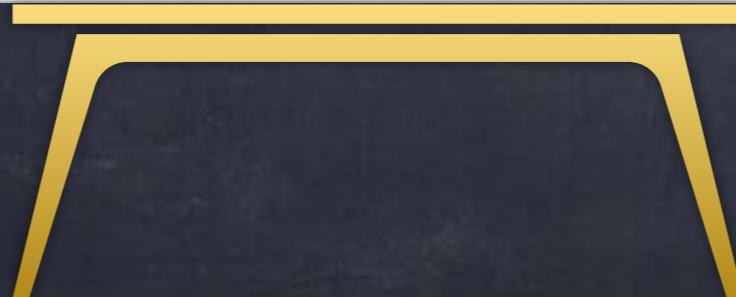
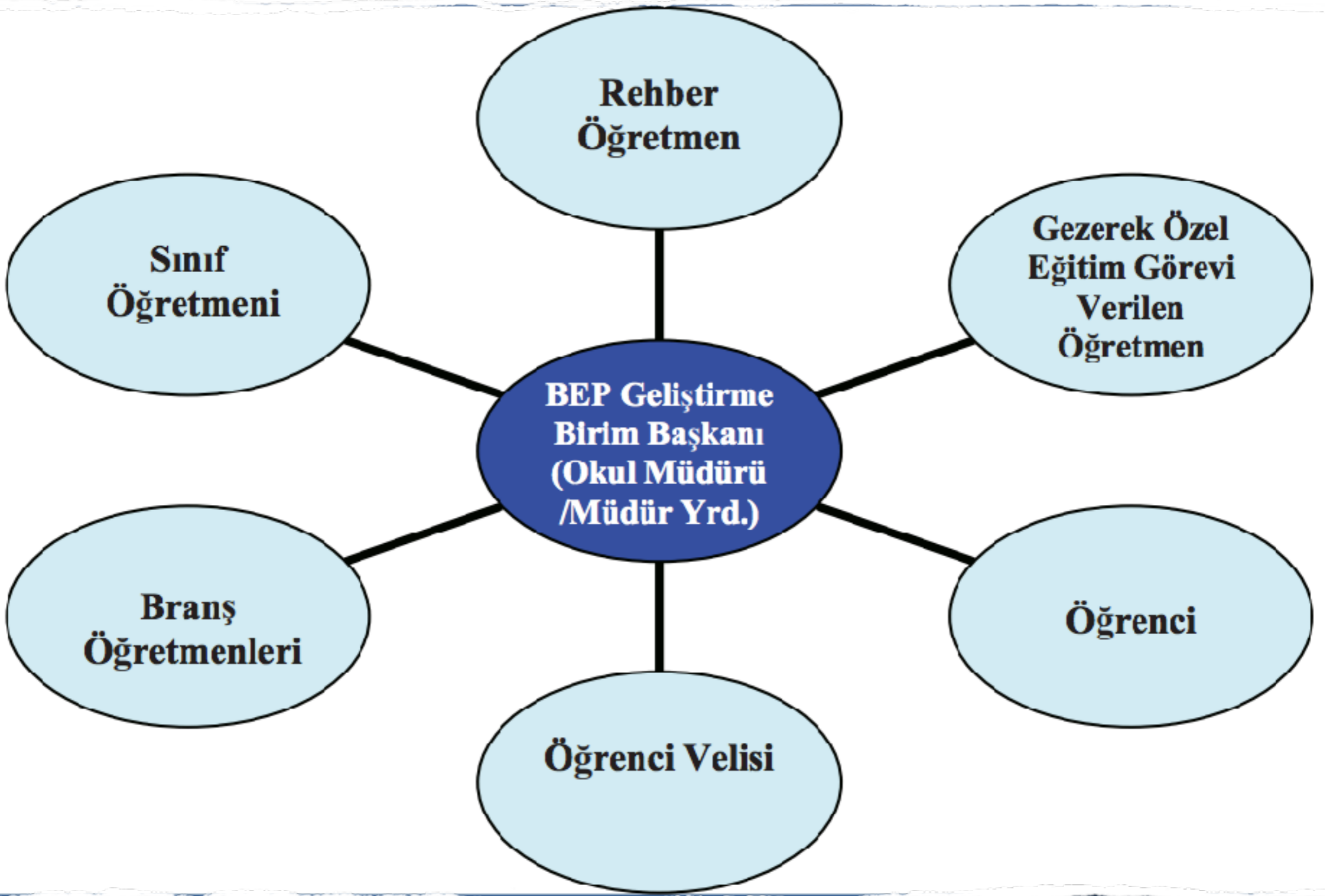
BEP' i özel eğitime ihtiyacı olan öğrencilerin performans düzeyi, ilgi ve yeteneklerinden hareketle, öğrenciye özel hazırlanmış, ünitelendirilmiş ders planı olarak düşünebiliriz.



BEP'i Kim Hazırlar?

**BEP Geliştirme Birimi
tarafından hazırlanır.**





**1.BEP Hazırlayacak Ekibin Oluşturulması
(BEP Geliştirme Birimi)**

2.Çocuğun Eğitsel Performans Düzeyinin Belirlenmesi

3.Uzun ve Kısa Dönemli Amaçların Belirlenmesi

4.Bireyselleştirilmiş Öğretim Programının Hazırlanması

**5.Uygun Eğitim Ortamları ve Bu Ortamlarda Sunulacak
Destek Hizmetlerin Belirlenmesi**

**6.Uygun Öğretim Materyalleri ve Öğretim
Yöntemlerinin Belirlenmesi**

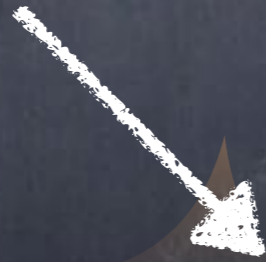
**7.BEP' in Uygulanması, İzlenmesi Ve Değerlendirilmesi
İçin Sorumluların Belirlenerek Zaman Çizelgesinin
Hazırlanması Ve Değerlendirme Biçimine Karar Verilmesi
ve Ailenin Bilgilendirilmesi.**

Öğrencinin
eğitsel
performans
düzeyi nasıl
belirlenir?



Gözlenebilir

- Performans değerlendirme formu
- Kaba değerlendirme araçları



Ölçülebilir



Online BEP için;



<http://bep.yazilimgrubu.com/>



Herkes için eğitim...



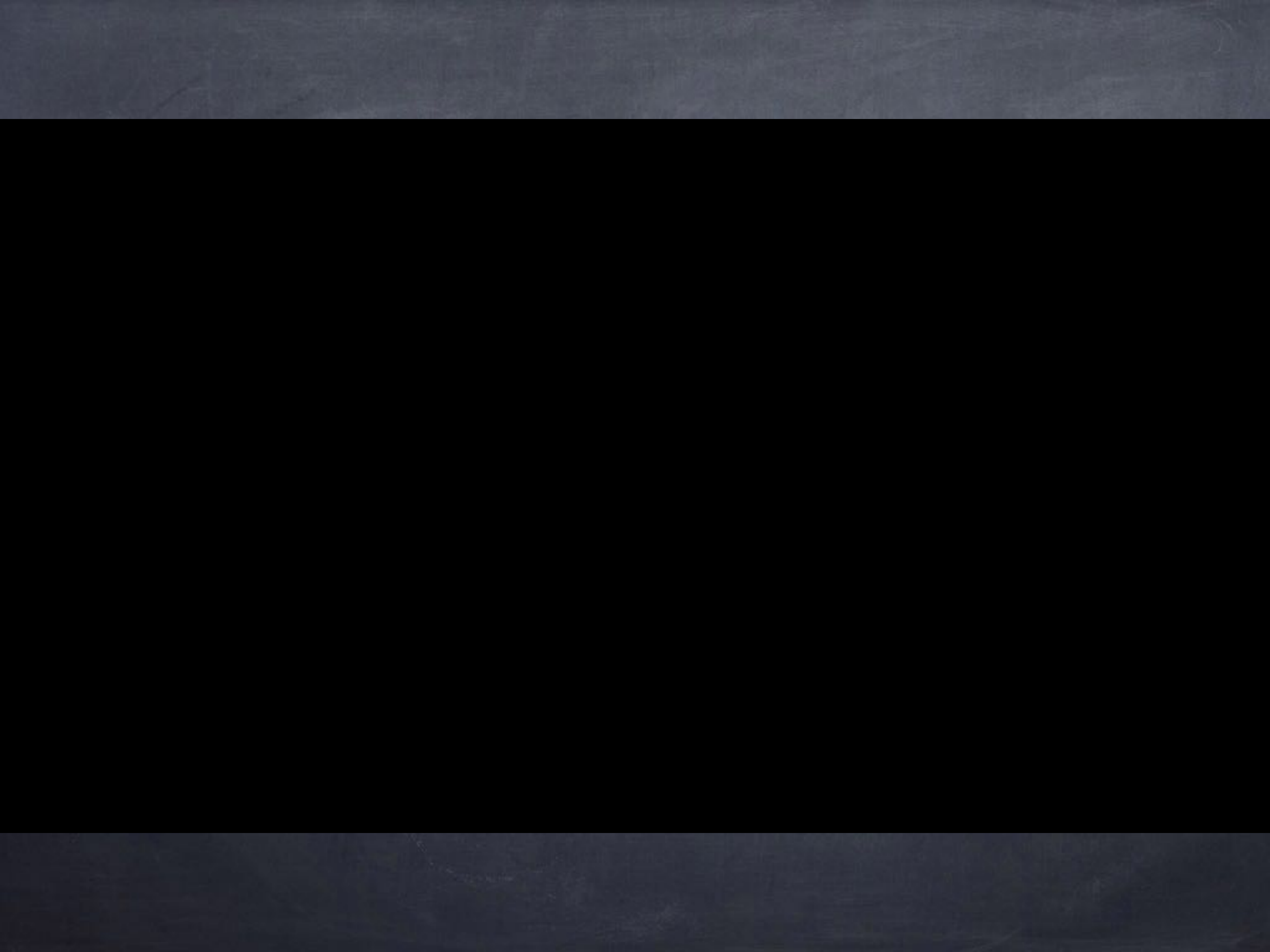
Kapsayıcı eğitim,
tüm öğrencilerin
farklı gereksinimlerine
yanıt veren ve
ayrımcılığın olmadığı
bir süreç...

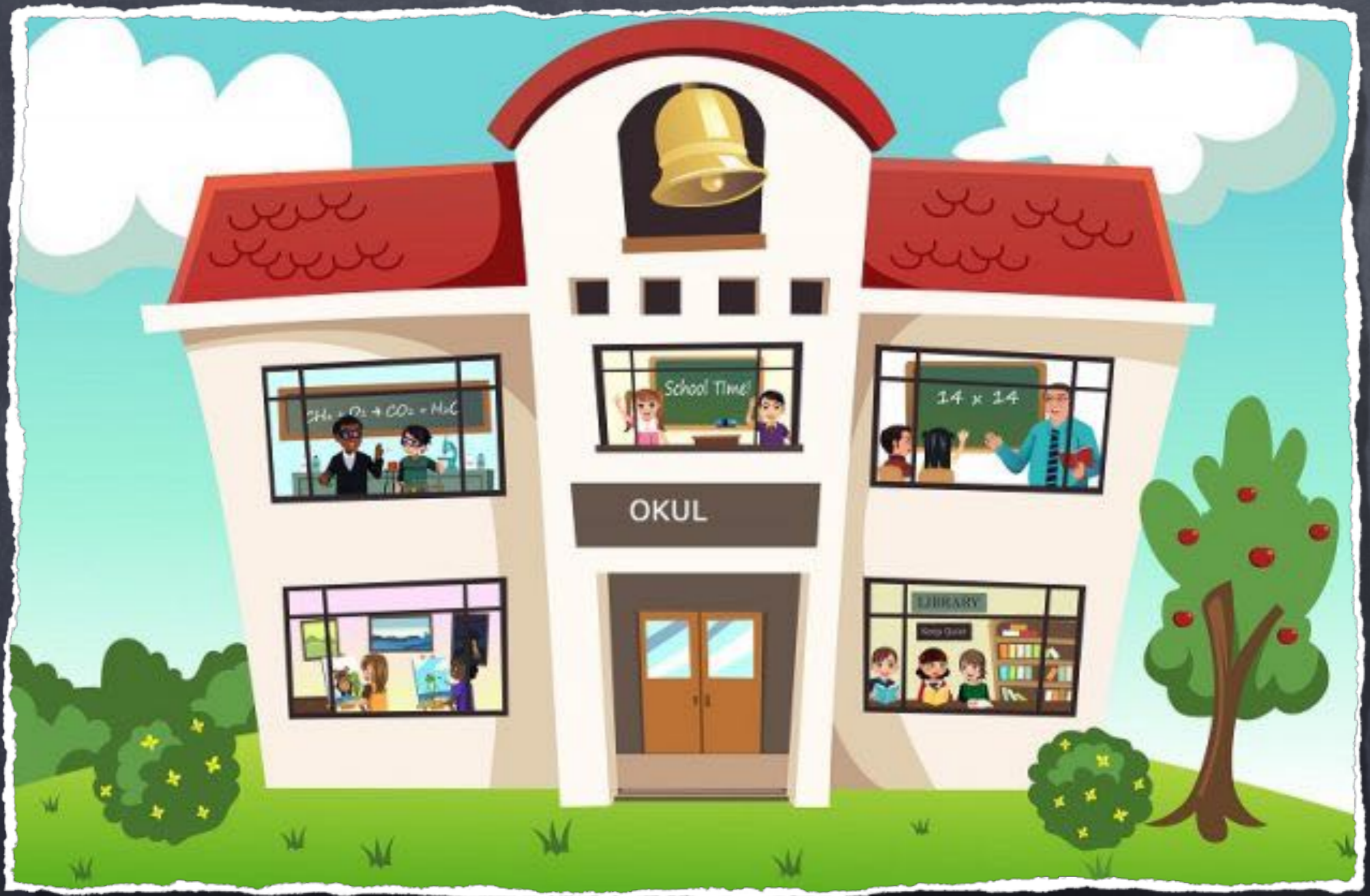
Türkiye: Milli Eğitim Bakanlığı, Avrupa Birliği ve UNICEF Engelli Çocuklara Yönelik Kapsayıcı Erken Dönem Çocuk Eğitimi için bir araya geldi



Tüm çocuklar gibi engeli olan çocukların da becerilerini geliştirip hayallerini gerçekleştirmek için kaliteli eğitime ihtiyacı vardır. Engeli olan çocuklar topluma çok şey katabilirler. Kendilerine erken yaşlarda kapsayıcı eğitim verilmesi bu potansiyelin harekete geçirilmesinde kilit bir rol oynayacaktır.

Ankara - 21 Eylül 2017





Okulumuzu deęerlendirelim

Özet

- MEB, Özel Eğitim ve Rehberlik Genel Müdürlüğü'nün çalışmaları ve elektronik kütüphaneye göz attık.
- BEP ile ilgili; genel hususlara değindik. (BEP geliştirme birimi, tanımı, aşamaları, önemi, nereden hazırlanacağı, BÖP'ten farkı.)

- Kapsayıcı eğitimin herkes için eşit eğitim olduğu ve uygulama örneklerine değindik.
- Unesco ve Öğretmen Yetiştirme Genel Müdürlüğünce yürütüldüğünü ifade ettik.



FATİH ORTAOKULU



Murat KARATAŞ
Psikolojik Danışman

 @mrtrkrt90

